

# So Up

RELOADED



So Up  
RELOADED

Maya Beauty Engineering S.r.l.  
Via Collamarini, 21 - 40138 Bologna - ITALY - [www.mayabeauty.com](http://www.mayabeauty.com)

MBE è una impresa certificata ISO 9001 e ISO 13485

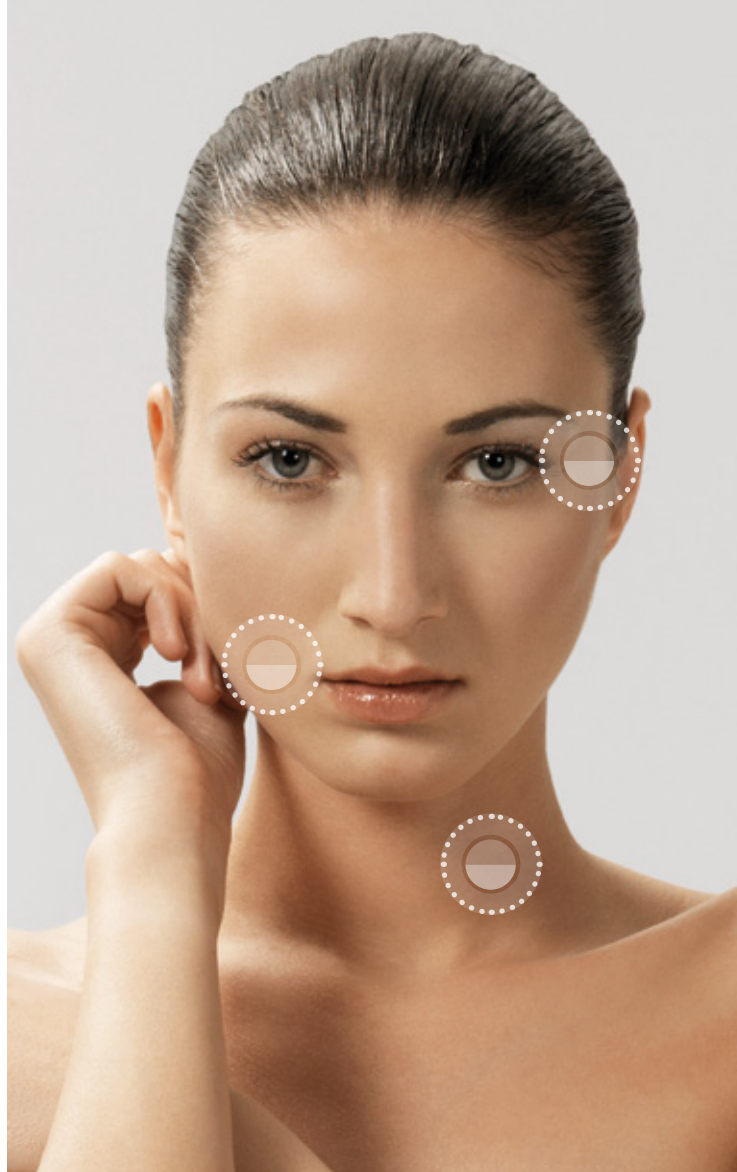
Issue 03/11

mbe  
maya beauty engineering

Look does matter.

## L'obiettivo non cambia.

Gli scopi sono quelli di sempre. Fermare il tempo, distendere i tratti del viso e asciugare la figura. C'è forse qualcuno che è entrato nel vostro centro con intenzioni molto diverse? Qualcosa di nuovo però c'è.



## La strategia, sì.

### Il tessuto connettivo, custode della bellezza.

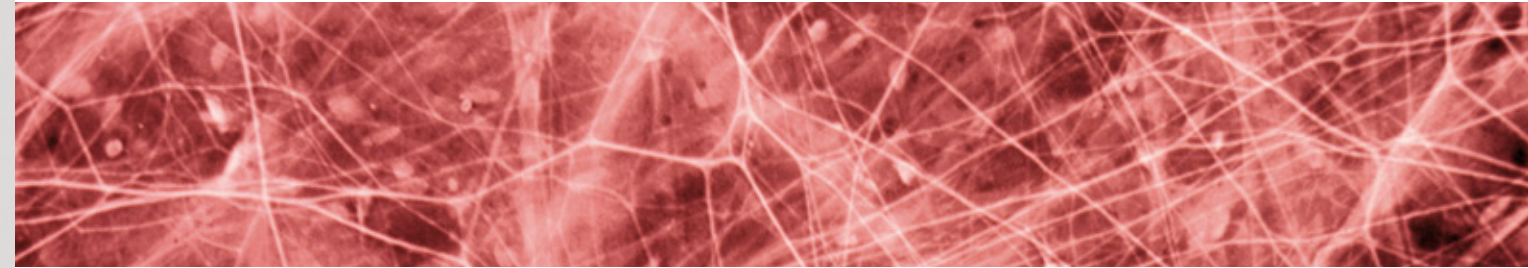
Il segreto di un aspetto che sa conservarsi piacevole sta nel buono stato del tessuto connettivo. Oggi è ormai assodata la sua importanza.

Presente già al di sotto della membrana basale dell'epidermide, il tessuto connettivo continua nel derma fino all'ipoderma senza una netta delimitazione.

E' costituito da fibre extracellulari elastiche (Collagene) e da elementi cellulari (Fibroblasti) che formano un grande reticolo all'interno di una sostanza viscosa nella quale avvengono gli scambi vitali. Parte integrante del connettivo sono i tessuti mucoso, elastico ed adiposo. Vasi sanguigni e fibre nervose lo attraversano e lo nutrono relazionandolo con il resto dell'organismo. E' prioritario che sia costantemente ben ossigenato, onde evitare che si rilassi, diventi edematoso, flaccido, favorisca lo sviluppo della cellulite e acceleri le conseguenze dell'invecchiamento.

Un tessuto connettivo sano assolve molteplici funzioni.

- Sostegno meccanico  
Le reti di fibre reticolari circondano i capillari e avvolgono ogni fibra muscolare.
- Apporto di nutrimento  
Attraverso le sue reti avvengono gli scambi metabolici tra il sangue e i tessuti.
- Riserva di energia  
Il tessuto stiva materiale energetico nelle cellule adipose



### Maya Beauty Engineering, amica del tessuto connettivo.

Fino ad oggi il massaggio connettivale era il solo modo per prendersi cura del tessuto connettivo. Efficace, certo, ma incompleto. Maya Beauty Engineering volta pagina e dà vita a una tecnologia che fa molto di più. Agisce, infatti, su più fronti:

- 1) stimola l'attività metabolica dei suoi elementi cellulari.
- 2) ripristina progressivamente collagene ed elastina.
- 3) favorisce il metabolismo dei grassi.
- 4) stimola e tonifica le fibre muscolari

Vogliamo scoprirla?

# So Up RELOADED

Riuscite a immaginare l'inedita sinergia tra massaggio connettivale, radiofrequenza modulata, ultrasuoni e fotodinamica? Probabilmente no. Invece oggi questa è una realtà, con un'irresistibile feature in più: la **Mio Regenesi®**. Attraverso micro impulsi elettrici, abbinati alla radiofrequenza modulata, si realizza una micro termo stimolazione del muscolo che porta ad un progressivo modellamento della figura. **So Up Reloaded**. Più che un nome, una corposa promessa di benessere: infinite azioni che confluiscono in un unico effetto sorprendente. Una serie variegata e puntuale di trattamenti wellness oriented che non limitano minimamente le attività del cliente. Vediamoli, uno per uno.



## Programmi guidati, programmi su misura.

### Viso

PELLE GIOVANE

PELLE DISIDRATATA E SENESCENTE

### Zone Periferiche

CICATRICI POST ACNE

ARTI SUPERIORI

BENESSERE

### Corpo

RILASSAMENTO CUTANEO

DRENAGGIO

SMAGLIATURE

CELLULITE EDEMATOSA<sup>1</sup>

CELLULITE FIBROSA<sup>2</sup>

BENESSERE



# I magnifici quattro si fanno in cinque.

## 1. IL MASSAGGIO CONNETTIVALE

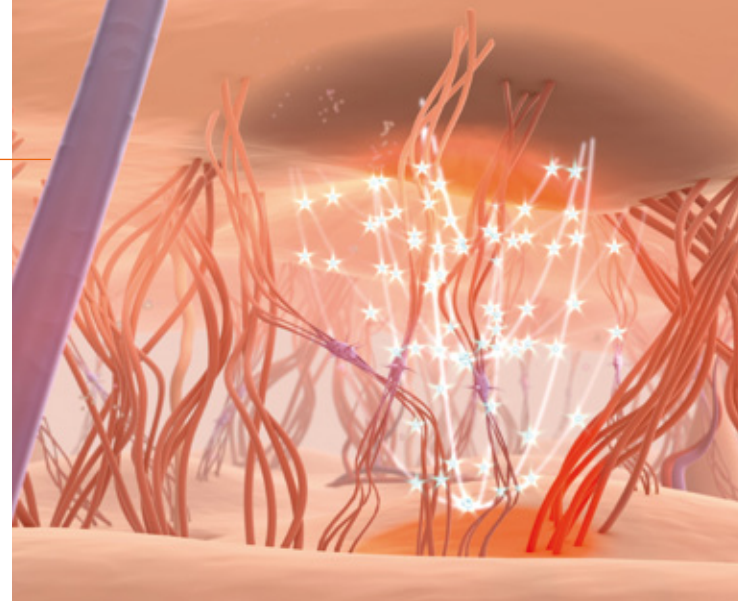
Il massaggio del tessuto connettivo incrementa nei tessuti trattati l'afflusso di sangue ossigenato e di nutrimento, favorisce la rimozione dei liquidi carichi di scorie e stimola l'attività metabolica degli elementi cellulari. Il segreto sta nel manipolo messo a punto da Maya Beauty Engineering.

### Effetti corpo

- riduzione flaccidità tissutale
- riduzione degli inestetismi della cellulite
- incremento attività secretiva del sistema adiposo e sua conseguente riduzione
- accelerazione tempi lipolisi
- riduzione edemi, smagliature di recente insorgenza
- incremento dell'ossigenazione dei tessuti

### Effetti viso

- riduzione flaccidità tissutale
- riduzione doppio mento
- incremento tonicità epidermide
- contorni ridefiniti
- incremento dell'ossigenazione dei tessuti



## 2. LA RADIOFREQUENZA MODULATA MULTIPOLARE

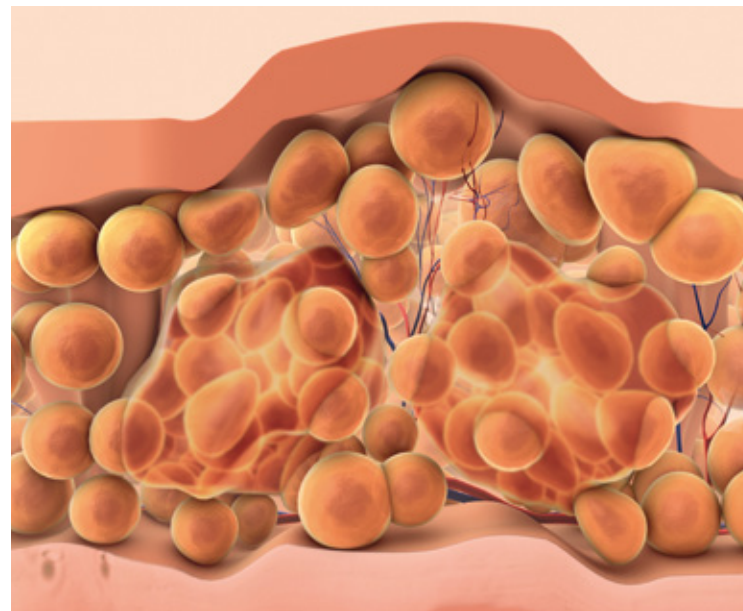
La radiofrequenza, emissione di onde elettromagnetiche (non ionizzanti), viene applicata al corpo allo scopo di riportare alla normale funzionalità i processi fisiologici rallentati. Trasportando energia e calore al derma profondo crea un effetto endotermico che esercita un'azione positiva sui sistemi linfatico, vascolare e sulle strutture adiposo-connettivali. Nella versione Reloaded, la radiofrequenza diventa modulata e multipolare. Le onde elettromagnetiche si trasferiscono da un polo all'altro, formando un reticolo dinamico ancora più efficace. Il calore prodotto all'interno del tessuto è maggiore, e la zona trattata diventa ancora più vasta. La modulazione della radiofrequenza, frutto di onde vibratorie modulate impercettibili, sfrutta ancora più agevolmente l'impedenza cutanea verificandola in più punti di contatto.

### Effetti corpo

- riduzione dei fenomeni di stasi veno-linfatica
- miglioramento del drenaggio
- accelerazione del metabolismo dei grassi
- stimolazione fibroblastica con conseguente efficace rassodamento
- aumento della tonicità

### Effetti viso

- tensore cutaneo
- riempitivo delle rughe, filler
- vasodilatazione
- riparatore /costruttivo
- rassodante
- stimolazione del microcircolo
- aumento dell'apporto di ossigeno e di nutrimento alle cellule

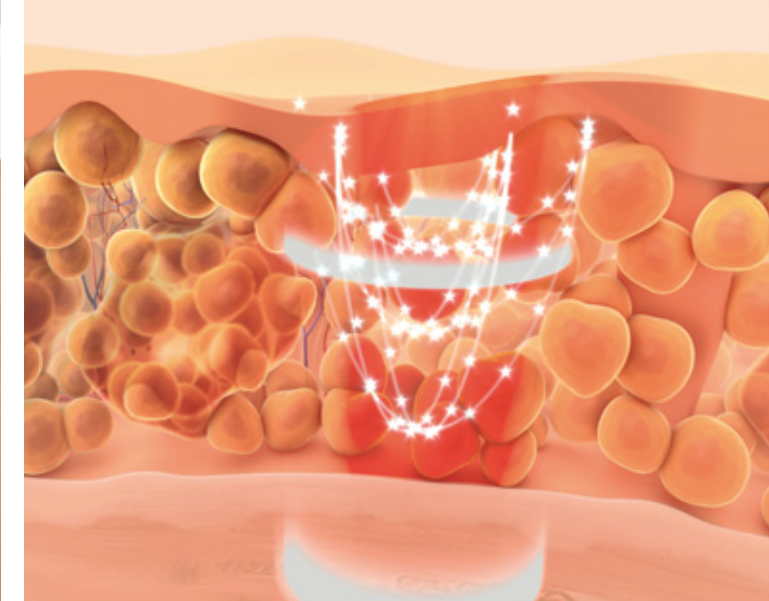


### 3. GLI ULTRASUONI

Gli ultrasuoni, onde sonore ad altissima frequenza prodotte dalla dilatazione e compressione di un cristallo con proprietà piezo-elettriche, esercitano un micromassaggio sul tessuto umano. Esplicano un'efficace azione lipolitica. L'azione di fluidificazione degli adipociti è velocizzata e amplificata dalla contemporanea presenza della radiofrequenza multipolare modulata.

#### Effetti corpo

- mobilitazione dei grassi
- ripristino del metabolismo dei tessuti
- scompaginazione delle fibre collagene ad effetto fibrolitico
- aumento dell'apporto di ossigeno e di nutrimento alle cellule
- distensione dei tessuti, riduzione delle cicatrici

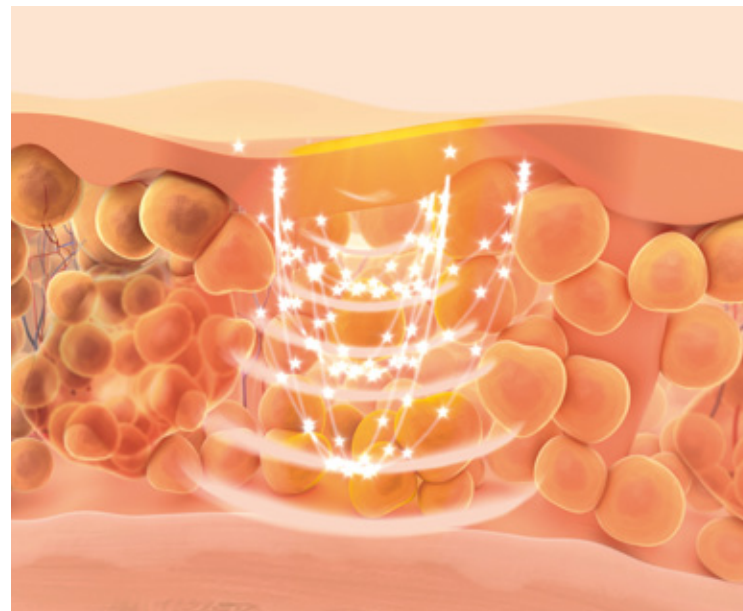


### 4. LA Mio Regenesi®

Attraverso piacevoli e quasi impercettibili micro impulsi discontinui, So Up Reloaded stimola le fibre muscolari per un'azione scolpente e modellante ancora più completa.

La **Mio Regenesi®** realizzata attraverso specifiche manovre massaggianti, risveglia il sistema neurovegetativo e stimola i trigger points e le fasce muscolari ad una reazione tensoria immediata. Questa biostimolazione dinamica, aumenta l'efficacia metabolica della contemporanea radiofrequenza modulata rendendola doppiamente efficace, agevola la riorganizzazione delle fibre, aumentando la detossinazione e velocizzando il risultato.

La contemporanea presenza di energia foto-stimolante, aumenta ulteriormente l'effetto tensorio e stimolante rendendola molto efficace anche sulle smagliature.





## 5. L'ENERGIA FOTODINAMICA

L'energia fotodinamica viene prodotta tramite l'emissione di un fascio luminoso. La sua funzione primaria è il ricondizionamento della pelle danneggiata da stasi linfatiche e venose di natura transitoria.

### Effetti corpo

A seconda della lunghezza d'onda erogata, l'energia fotodinamica esercita azioni differenti.

- fotostimolazione (640nm): diretta ai fibroblasti, rafforza e ristruttura il derma. Erogata in sinergia con la radiofrequenza e gli ultrasuoni aumenta la tonicità ed elasticità dei tessuti
- fotodetossinazione (580nm): azione detossinante e drenante sui tessuti; utile nel trattamento degli inestetismi della cellulite, edemi, tessuti congestionati
- fotorilassamento (470nm): normalizza il tessuto. Ideale in abbinamento ai programmi benessere, svolge un'azione calmante, decongestionante e antalgica

### Effetti viso

- progressivo riempimento delle rughe
- stimolazione dei fibroblasti
- ridefinizione dei tratti del viso
- lifting
- azione elasticizzante
- azione idratante
- contrazione e messa in tensione delle fibre collagene ed elastiche
- azione distensiva delle tensioni muscolari

# I manipoli.

## CORPO

### 1) MANIPOLO VACUUM CORPO

Il segreto del massaggio connettivale sta nella tipologia del manipolo. Un'area sotto vuoto creata all'interno di specifici manipoli attira dall'esterno la pelle, risucchiandola. La trazione tenta di scollare gli strati sottostanti, richiamando attivamente fluidi e sangue ossigenato. Ogni elemento connettivale, quindi, viene coinvolto.

Il manipolo esegue tre tipi di lavoro per programmi estetici:

- **Aspirazione CONTINUA:** il manipolo crea una depressione costante, ideale per trattamenti linfodrenanti.

- **Aspirazione PULSATA:** la depressione segue una ritmicità programmata. Si effettua un lavoro di riallineamento. Ideale per trattare tessuti flaccidi e rilassati, doppio mento, seno cadente.

- **Aspirazione PULSATA SINCRONA:** L'aspirazione è in sincronia con il battito cardiaco. Ogni impulso cardiaco (sistole), spinge una determinata quantità di sangue ossigenato nel sistema arterioso.

Un sensore capta la frequenza cardiaca del soggetto da trattare e la trasmette alla macchina che da quel momento aiuta il cuore ad irrorare i tessuti più periferici. Stimolazione delle stazioni linfonodali.

Ideale per trattare la flaccidità dei tessuti, gli edemi, la cellulite\* più cronicizzata, le smagliature di recente insorgenza, il doppio mento, il rilassamento del seno. Efficace per combattere lo stoccaggio dei grassi negli adipociti, il sincronismo con il battito cardiaco è in grado di regolare la produzione di leptina (ormone della fame).

### 2) MANIPOLO RF + US + FOTODETOSSINAZIONE

Pratico e maneggevole, questo manipolo abbina l'azione della radiofrequenza multipolare e degli ultrasuoni ad un'azione fotodinamica detossinante. Ideale per trattare con efficacia le aree colpite da inestetismi della cellulite, edemi e ristagni linfatici, questo manipolo garantisce, quindi, un'azione lipolitica e rassodante in contemporanea.

Dotato di più poli erogatori di radiofrequenza modulata, consente di coprire una zona ancora più vasta e stimolare in profondità il tessuto trattato. Il manipolo permette all'operatore di lavorare anche in atermia (assenza di calore) senza surriscaldare i tessuti, pur trasferendo loro la biostimolazione prodotta dalla radiofrequenza. Le due energie RF e US possono lavorare disgiuntamente o in modo combinato.

### 3) MANIPOLO Mio Regenesi® + FOTOSTIMOLAZIONE

Concepito per la Mio Regenesi®, è in grado di esplicare anche un'azione fotodinamica stimolante. Ideale per trattare con efficacia le aree colpite da atonia e rilassamento muscolare.

Grazie alla combinazione del movimento meccanico e dell'azione microstimolante, questo manipolo consente all'operatore di stimolare il sistema neurovegetativo, i fibroblasti e il muscolo di sostegno al fine di ottenere una vera e propria mio-scultura. L'azione sul tessuto muscolare è totalmente nuova rispetto alla precedente versione e, grazie ai microimpulsi termici contemporanei, il massaggio biostimolante avviene in totale piacevolezza.

### 4) MANIPOLO RF + FOTORILASSAMENTO

Un manipolo leggero ed ergonomico che induce una biostimolazione foto-termo-rilassante. La sua maneggevolezza lo rende ideale per tutti i trattamenti benessere mirati allo scioglimento delle tensioni muscolari e al relax.



## VISO

### 5) MANIPOLO VACUUM VISO

Questo manipolo presenta le caratteristiche descritte al numero 1).  
Progettato in dimensioni contenute per adattarsi meglio al trattamento del viso.

### 6) MANIPOLO RF BIPOLARE + FOTOSTIMOLAZIONE

Questo manipolo, provvisto di 2 antenne erogatrici di radiofrequenza e fotostimolazione, consente di trattare con efficacia ogni singolo avvallamento agendo ai margini della ruga.

Sulla palpebra svolge un'azione lifting estremamente precisa che nessun'altra apparecchiatura dispensatrice di radiofrequenza consente.

Ideale per agire in aree difficili e delicate quali bocca e occhi, migliora significativamente le cicatrici e favorisce la ripresa della tonicità dei muscoli pellicciai.

Uno strumento particolarmente duttile dunque, capace di adattarsi a un'infinità di programmi differenti.

### 7) MANIPOLO RF MULTIPOLARE + FOTOSTIMOLAZIONE

Di forma piatta, coniuga la radiofrequenza all'azione fotodinamica. Grazie anche alla particolare struttura che ne facilita lo scorrimento su aree estese del viso, produce un'agevole biostimolazione e un consistente effetto lifting.

Rimodella i contorni del viso, sostiene le aree critiche e biostimola l'epidermide mediante massaggio. La multipolarità, consente la formazione di un reticolo di onde che incrementa l'effetto lifting della radiofrequenza.



In conclusione, una sola macchina per: **DRENARE, DETOSSINARE, RIDURRE, RASSODARE, DECONTRARRE, RIEMPIRE, RIDISEGNARE, SCOLPIRE, TONIFICARE, COCCOLARE.**

Capito perché si chiama **So Up**?

## DATI TECNICI

Potenza assorbita in ingresso	250W
Massima potenza d'uscita RF	34 W
Massima potenza d'uscita US	12W
Area radiante effettiva di US	10,17 cm <sup>2</sup>
Area radiante effettiva di RF	34,19 cm <sup>2</sup>
Frequenza RF	0,5MHz
Frequenza US	2MHz
Pressione Vacuum	Da -5 cmHg      A -60 cmHg
Peso	27 kg (esclusi manipoli e dotazioni)
Larghezza	40 cm
Profondità	48 cm
Altezza	132 cm
Voltaggio di alimentazione	115 – 230 V.a.c.